

Syndicat du Canal  
de Berry

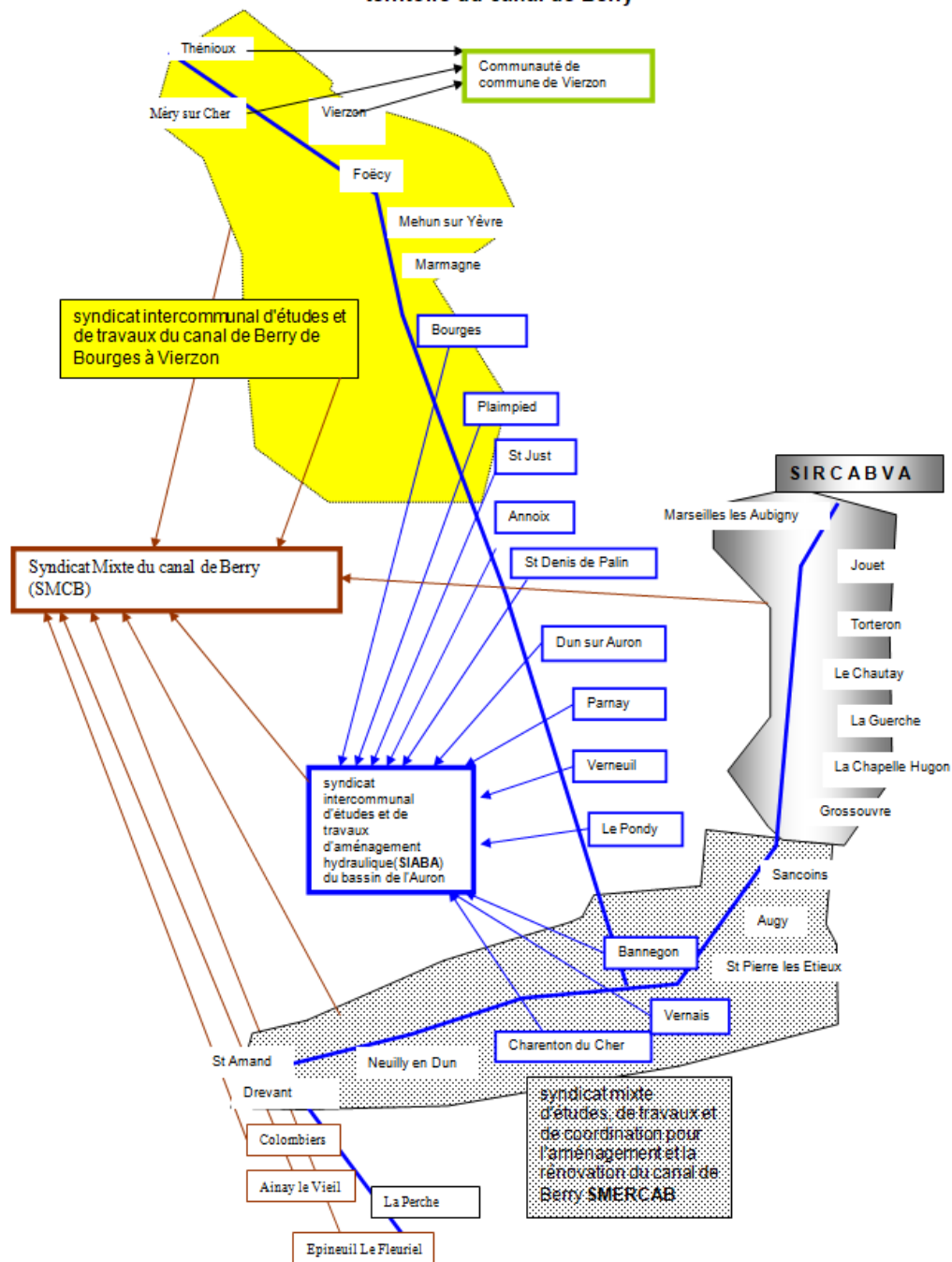


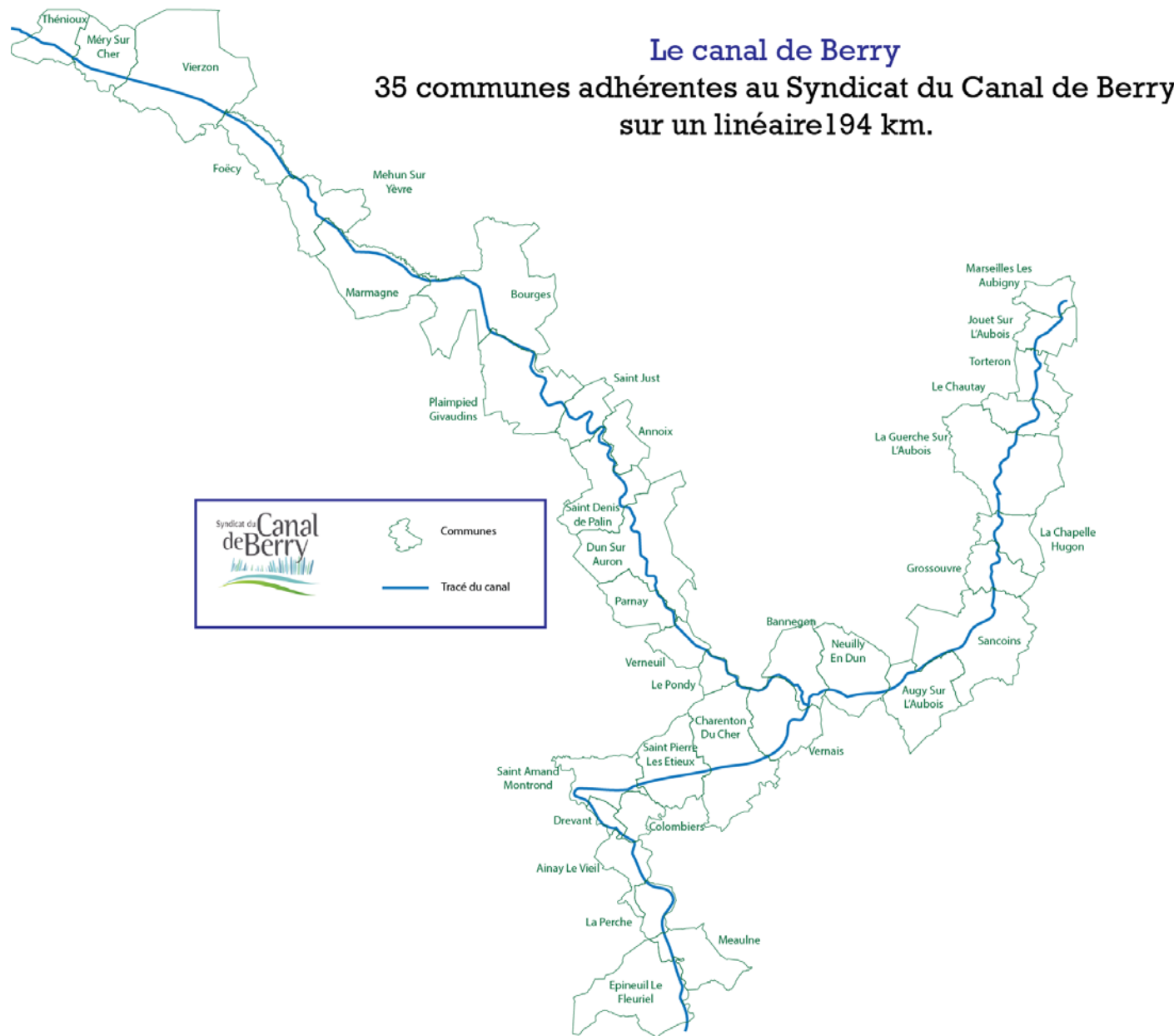


Le SCB est né de la fusion de quatre syndicats au 1<sup>er</sup> janvier 2015

Le but de cette fusion: Mutualiser des compétences dispersées, harmoniser les aménagements, optimiser les dépenses.

### Présentation des syndicats et des communautés de communes agissant sur le territoire du canal de Berry



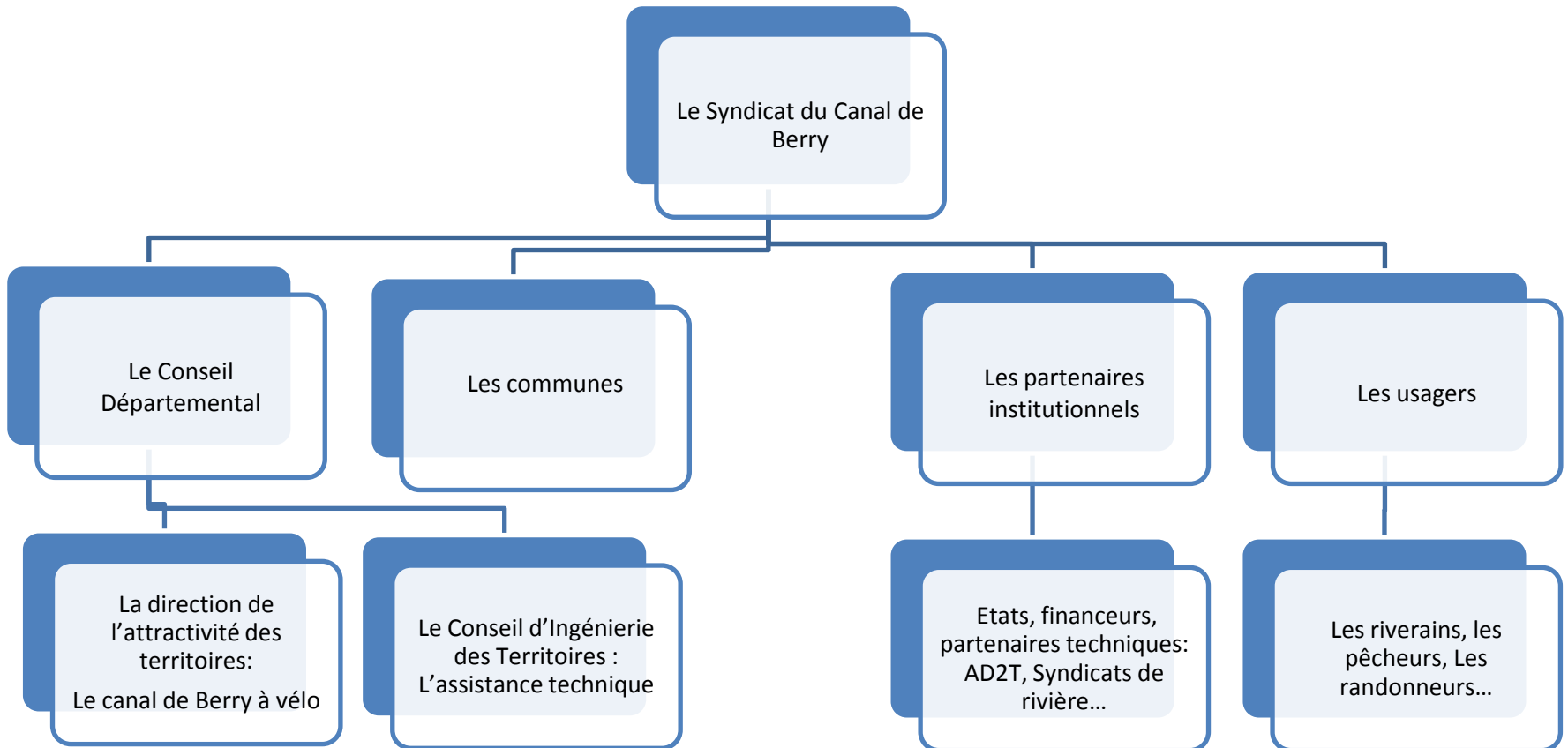


### Sont membres du Syndicat du Canal de Berry:

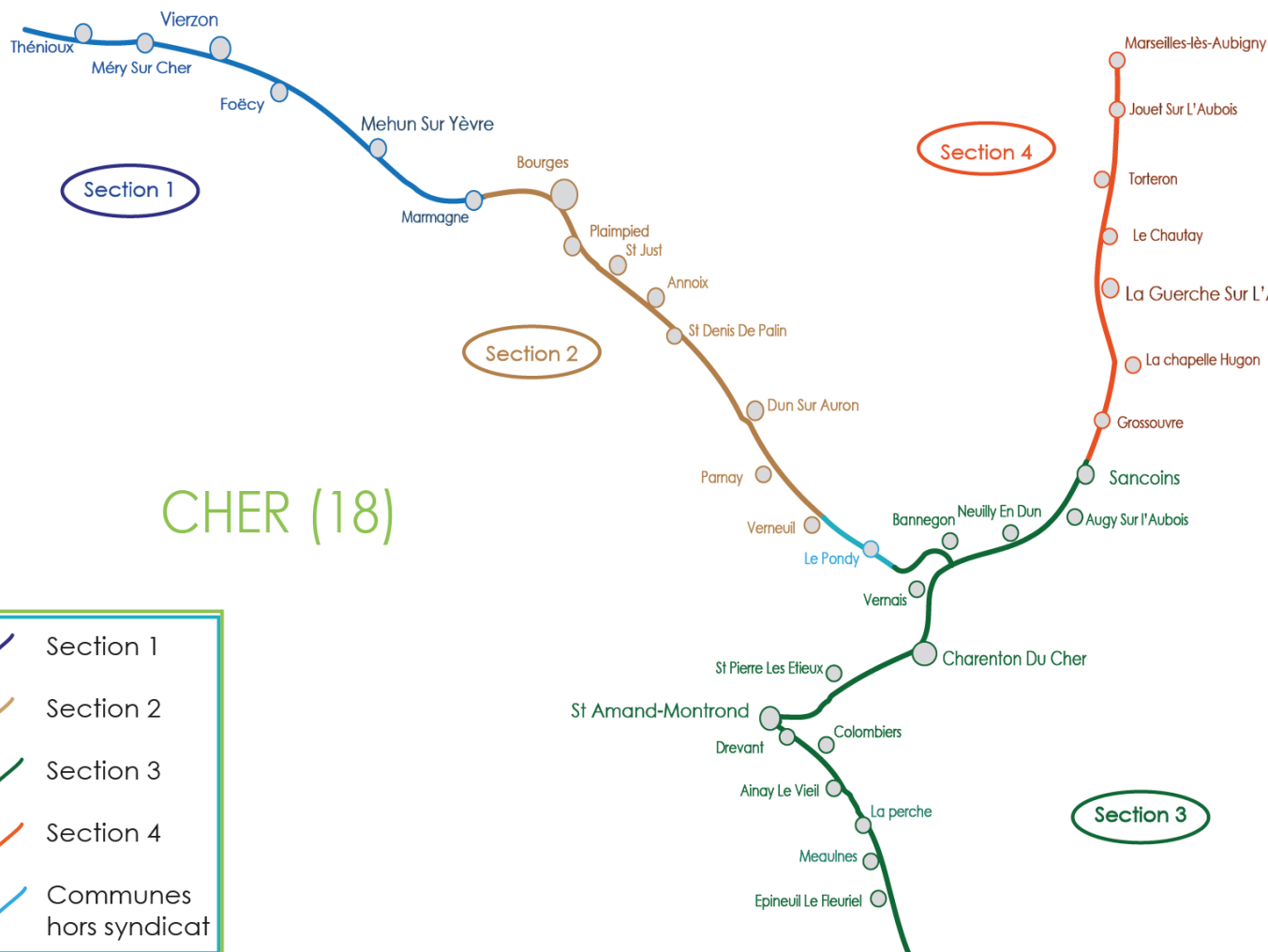
- Le Conseil Départemental du Cher
- 31 communes
- La communauté de communes Vierzon Sologne Berry pour les communes de Vierzon, Thénioux et Méry Sur Cher
- La commune de Meaulne dans l'Allier



# | Le fonctionnement |



# Le Comité Syndical est composé de 39 membres représentant les communes et 5 Conseillers Départementaux.



**Le Bureau du SCB comprend 9 membres:**

➤ *Une présidente*  
Mme Véronique FENOLL

➤ *Quatre Vice-présidents*  
1) M. Bernard DUPERAT,  
2) M. Pascal CHAUMEAU,  
3) M. Lionel DELHOMME,  
4) M. Jean Yves GIOT

➤ *Quatre membres du bureau*  
M. Rached AIT SLIMANE,  
M. Pascal MEREAU,  
M. Michel VANROYE,  
M. André KIELBASA





# | Les compétences du SCB |



**Le Syndicat a pour objet principal : « Valorisation du Canal de Berry**

Au travers de plusieurs thématiques:

- Le développement et la promotion du canal de Berry
- Les études, les travaux et l'entretien des ouvrages du canal,
- La gestion de l'eau

Les membres du syndicat qui le souhaiteront pourront aussi adhérer aux deux compétences à la carte : entretien courant du canal (fauchage, faucardage)





# | L'entretien et la remise en état des ouvrages |

Dans la continuité du travail des anciens syndicats, le SCB a terminé les travaux débutés par les syndicats dont c'était la mission.

Celui-ci entame depuis peu, un programme pluriannuel de remise en état des ouvrages d'art à plus long terme.

**Un budget de 100 000€ par an est attribué aux travaux.**

Parallèlement, le SCB a démarré une étude sur le Pont Canal de La Tranchasse afin de sécuriser l'ouvrage et assurer la continuité écologique sous le Pont-Canal.



# | L'entretien et la remise en état des ouvrages |

## Les travaux réalisés depuis janvier 2015:

L'écluse de Neuilly En Dun, un enrochement à Torteron, la remise en état du déversoir de Launay à Thénioux, la remise en état de la prise d'eau de Beaupuis à Dun Sur Auron, la suppression d'une vanne de décharge à Bannegon, le déversoir de Le Chautay....

## Les projets à moyen terme:

La remise en état de l'écluse de Fontblisse à Bannegon, un quai à Dun Sur Auron, la rénovation de l'écluse de Pierrelay à Bourges, l'écluse de St Aubin à Marmagne...

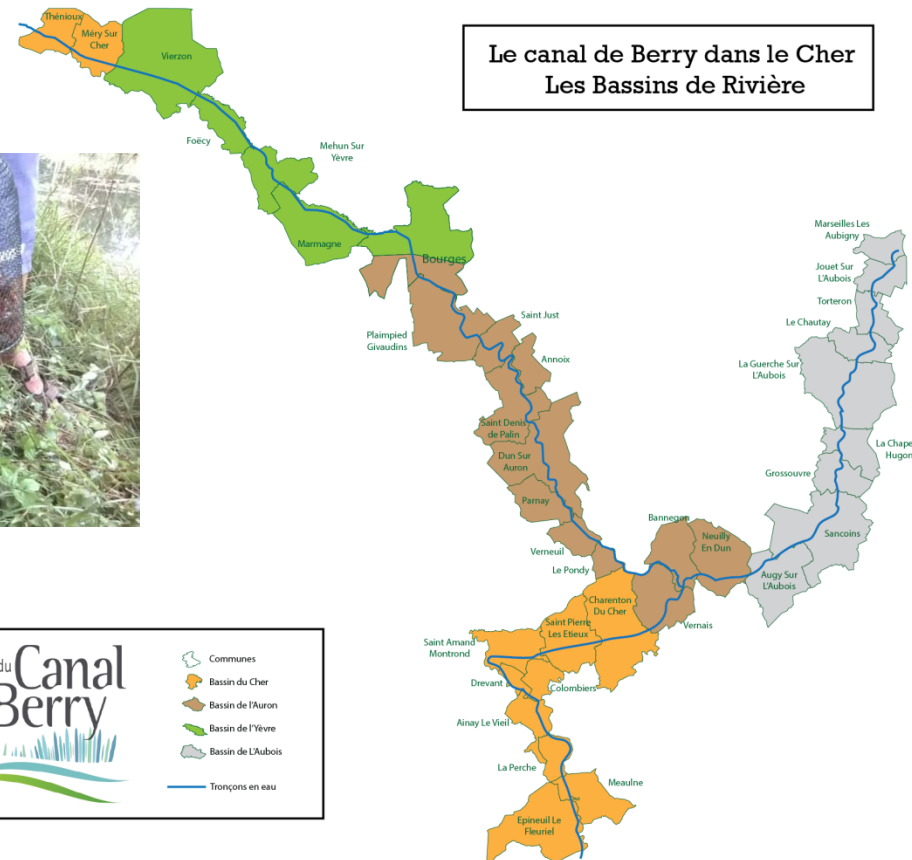




# | La gestion de l'eau |

Le SCB a mis en œuvre plusieurs actions pour améliorer la gestion de l'eau et répondre aux contraintes réglementaires:

- Un inventaire des ouvrages hydrauliques
- Le lancement d'une étude sur les alimentations en eau de Bannegon et St just
- La lutte contre les espèces invasives



# | La gestion de l'eau |

Parallèlement, associée à la rénovation des ouvrages d'art, le SCB a débuté des travaux permettant à long terme d'améliorer la gestion de l'eau.

- de colmatage des fuites (Vernais, Neuilly en Dun, Vierzon)
- de remise en état des berges (Thénioux)
- la rénovation des vannes d'écluse (Mehun Sur Yèvre, Parnay)





# | L'entretien du Canal de Berry |

**Les membres du syndicat qui le souhaitent pourront adhérer aux compétences à la carte « entretien courant du canal » intégrant:**

- Le fauchage des chemins de halage (2m de large; 4 fois par an)  
ET/OU
- Le faucardage du lit du canal de Berry (une fois par an)





Syndicat du Canal  
de Berry

